



MONTHLY MEMBERSHIP PROGRESS REPORT

District 104A1

Results as of: 04/30/2019

GMT: ANTTI FORSELL

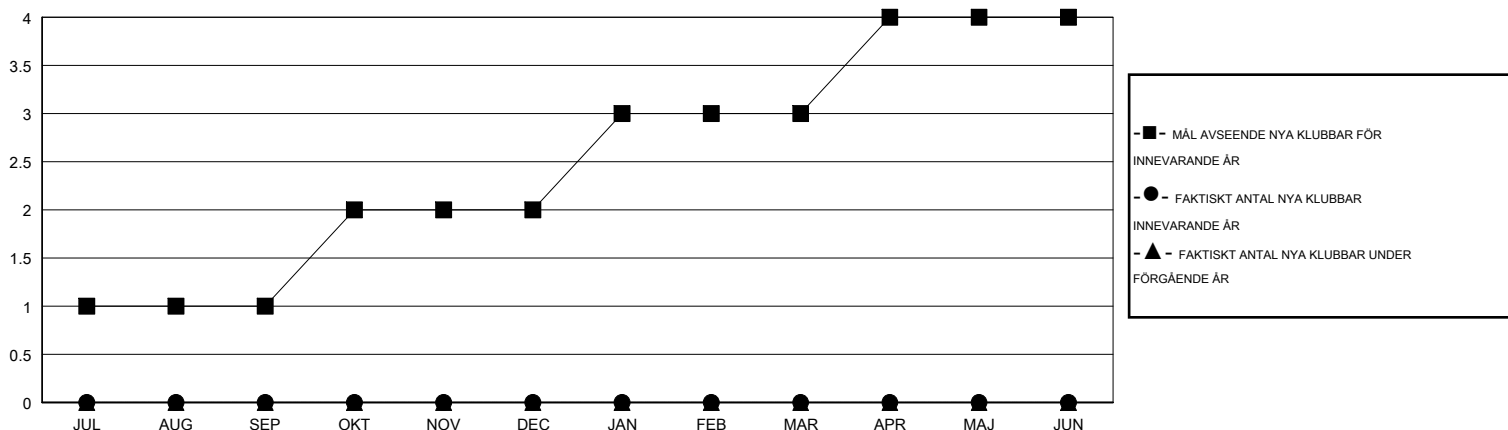
OMRÅDE NORWAY

GMT KO

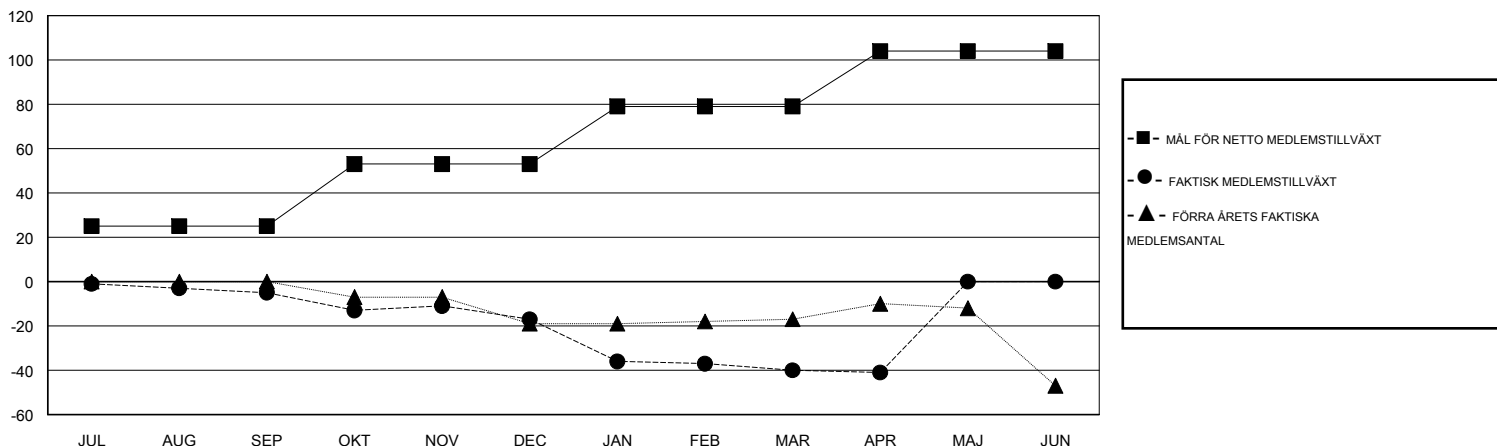
| Klubbar | | | |
|------------------------|--------------------------|-------------|-----------------|
| RESULTAT FÖR 2018-2019 | | | |
| KVARTAL | MÅL AVSEENDE NYA KLUBBAR | NYA KLUBBAR | AVFÖRDA KLUBBAR |
| JUL/AUG/SEP | 1 | 0 | 0 |
| OKT/NOV/DEC | 1 | 0 | 0 |
| JAN/FEB/MAR | 1 | 0 | 0 |
| APR/MAJ/JUN | 1 | 0 | 0 |

| Medlemmar | | | |
|------------------------|-------------------------------|-------------------------|---|
| RESULTAT FÖR 2018-2019 | | | |
| KVARTAL | MÅL FÖR NETTO MEDLEMSTILLVÄXT | FAKTISK MEDLEMSTILLVÄXT | FAKTISKT ANTAL AVFÖRDA MEDLEMMAR (inklusive transfer) |
| JUL/AUG/SEP | 25 | 6 | 11 |
| OKT/NOV/DEC | 28 | 11 | 21 |
| JAN/FEB/MAR | 26 | 11 | 33 |
| APR/MAJ/JUN | 25 | 5 | 5 |

MÅL OCH FAKTISKT ANTAL NYA KLUBBAR



MÅL OCH FAKTISKT ANTAL MEDLEMMAR



NEDLAGDA KLUBBAR: 0

AVFÖRDA MEDLEMMAR

| | |
|---------------|-----------|
| AVLIDNA | 9 |
| NEDLAGD KLUBB | 0 |
| ÖVRIGA | 61 |
| TOTAL | 70 |

14 CLUBS OF 34 TOG UPP EN ELLER FLER NYA MEDLEMMAR

[KLICKA HÄR FÖR KUMULATIV MEDLEMSDATA](#)

KÖNSFÖRDELNING

MAN 462 (62.86%)
KVINNA 273 (37.14%)

Verksamhetsårets mål gällande andel kvinnliga medlemmar: 3%

| | |
|---|----|
| ANTALET FAMILJEMEDLEMMAR | 40 |
| FAMILJEMEDLEMMAR SOM BETALAR HÄLFTEN AV MEDLEMSAVGIFTEN | 20 |